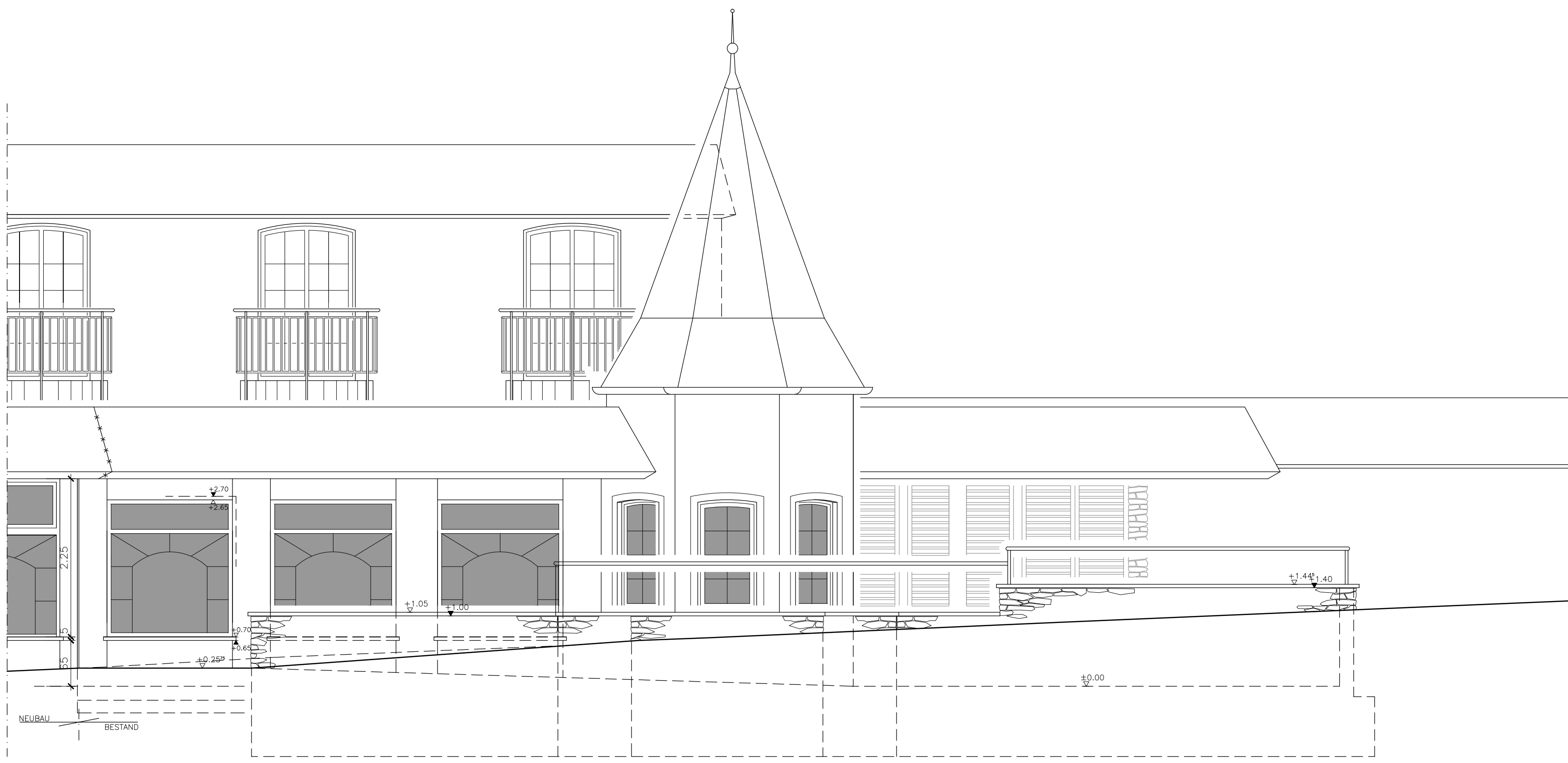
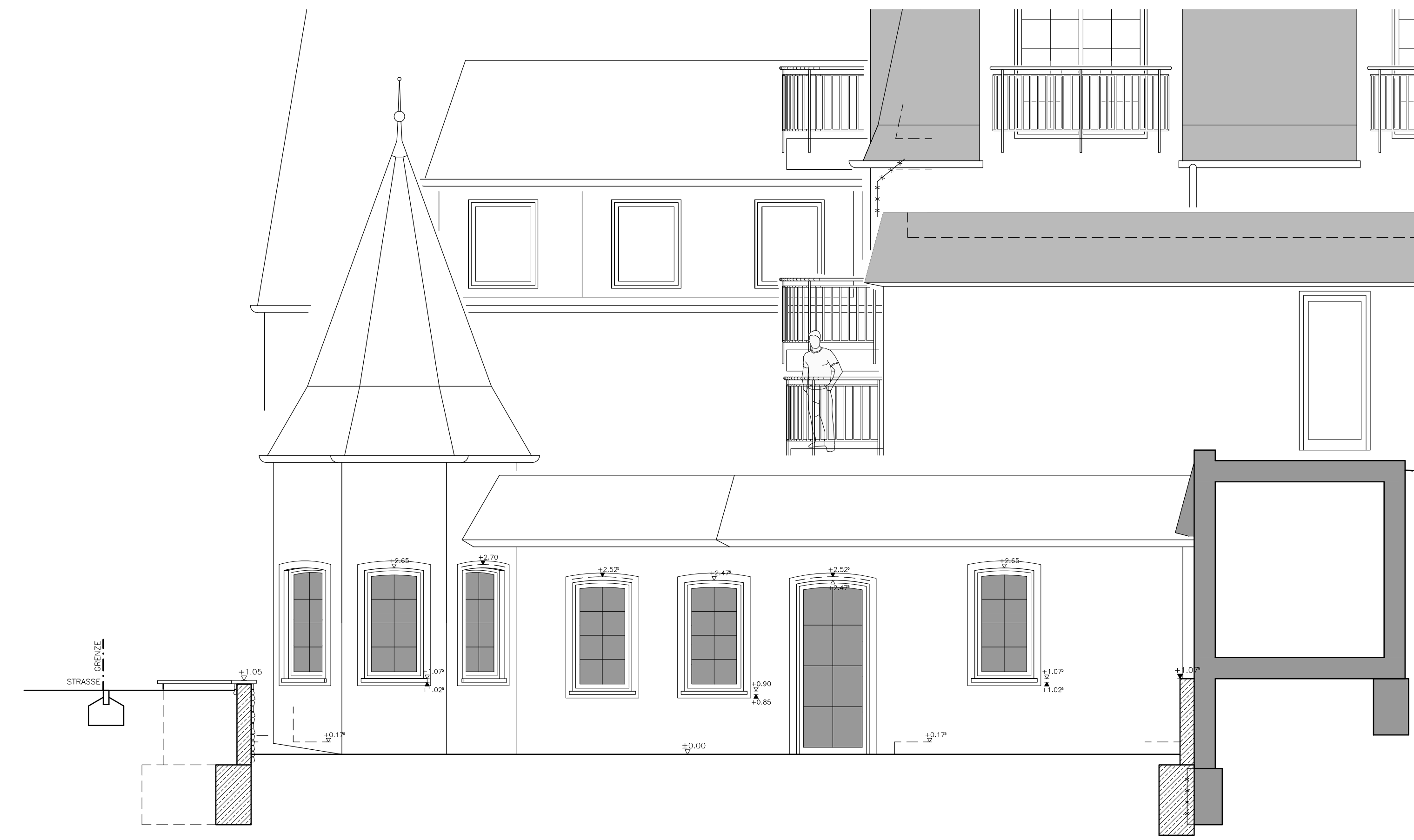


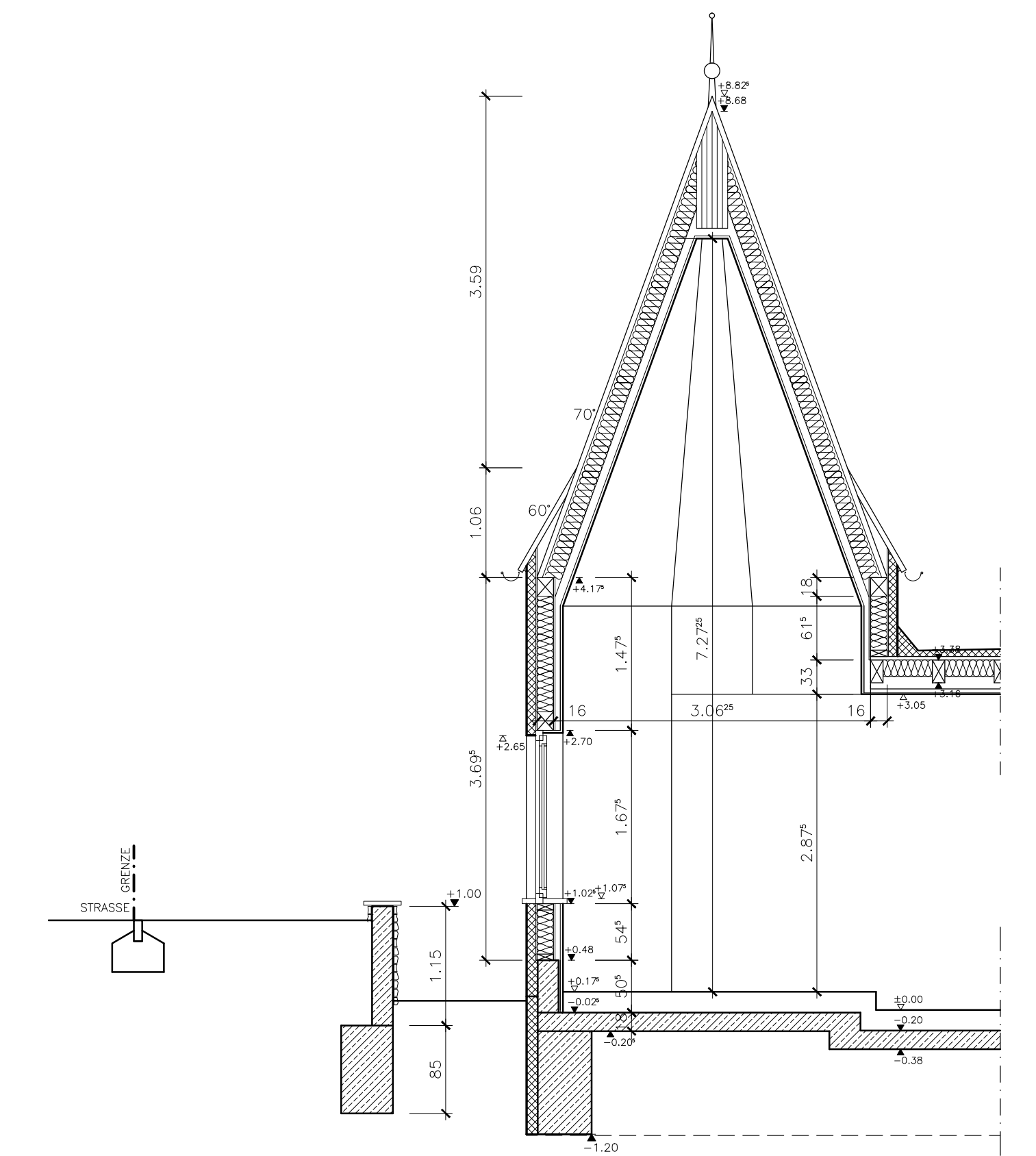
ANSICHT STRASSE



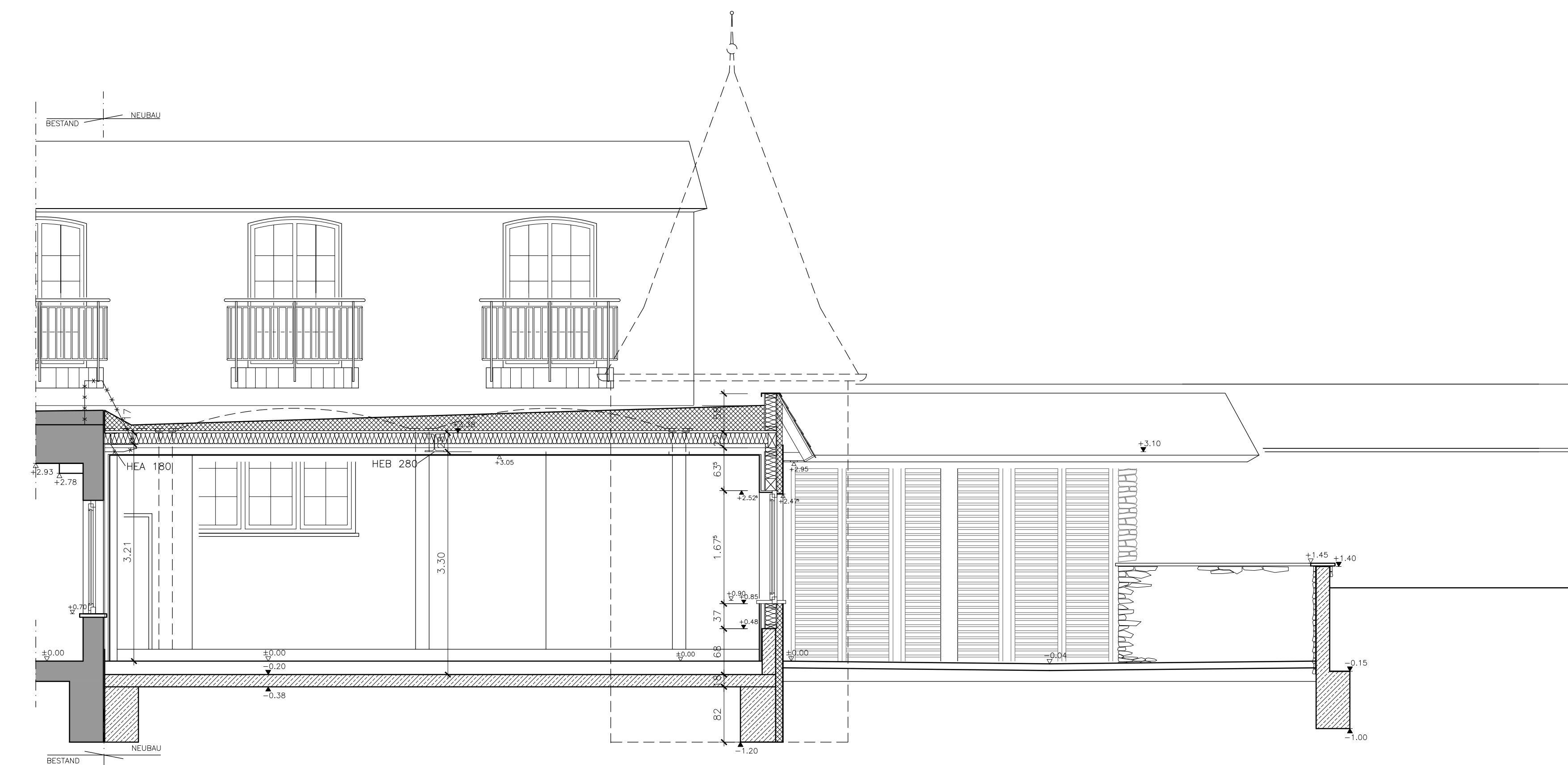
SCHNITT C-C



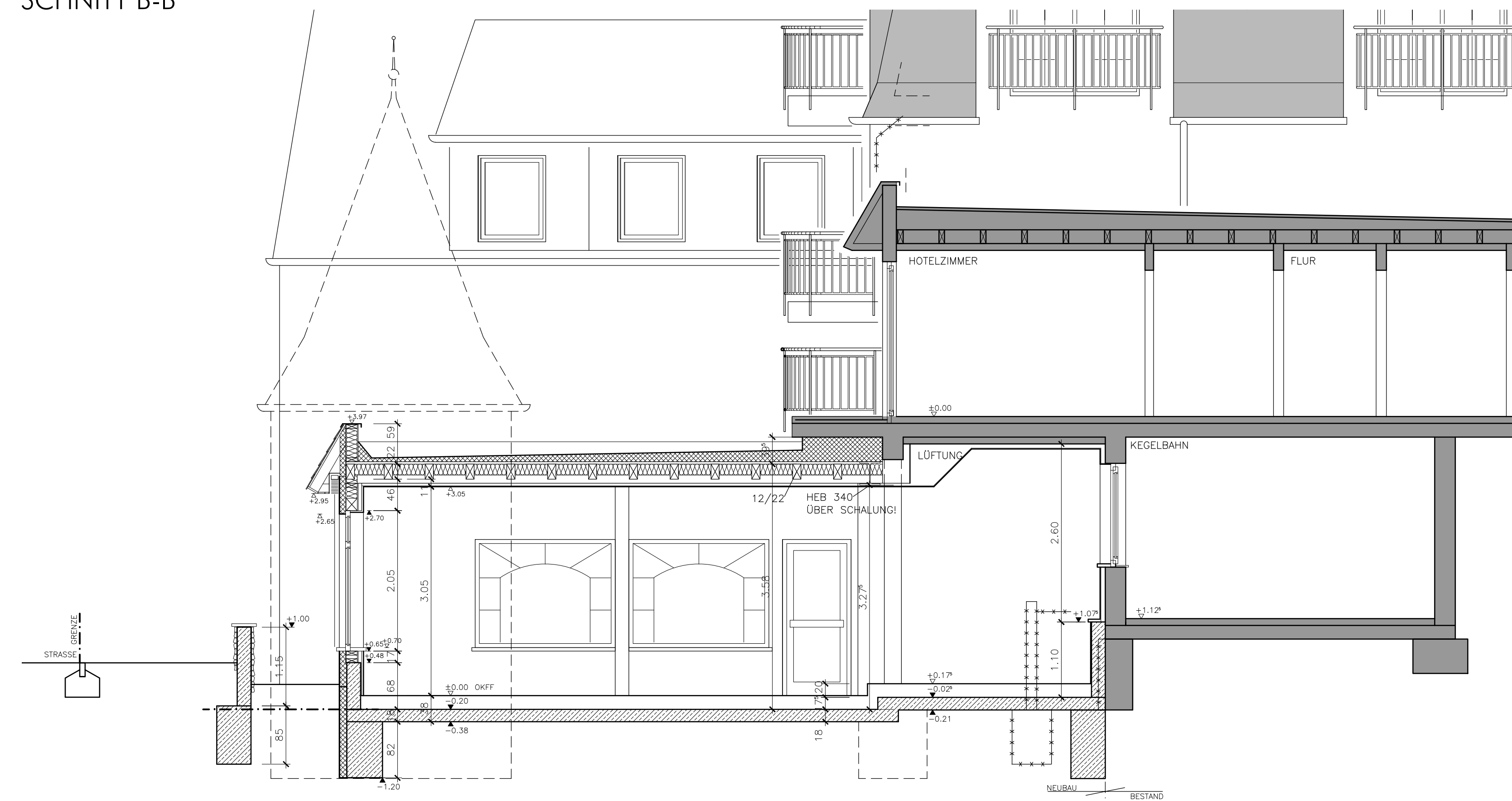
SCHNITT D-D



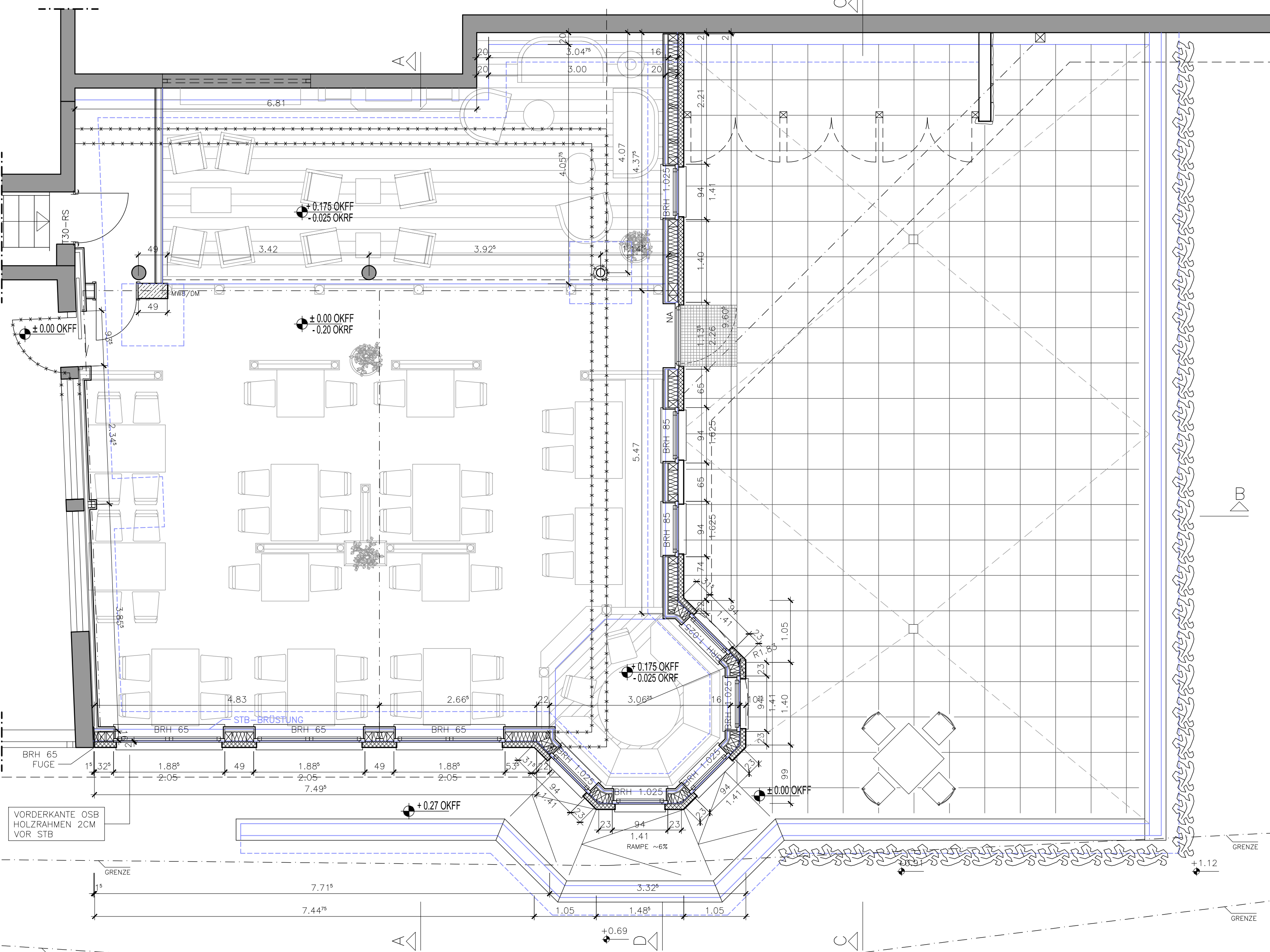
SCHNITT A-A



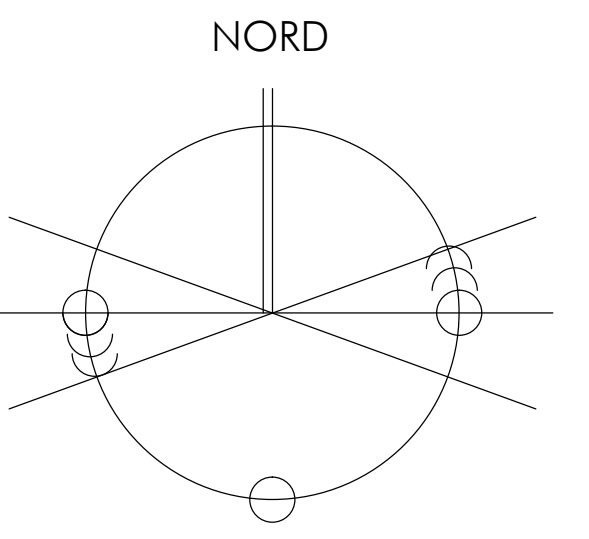
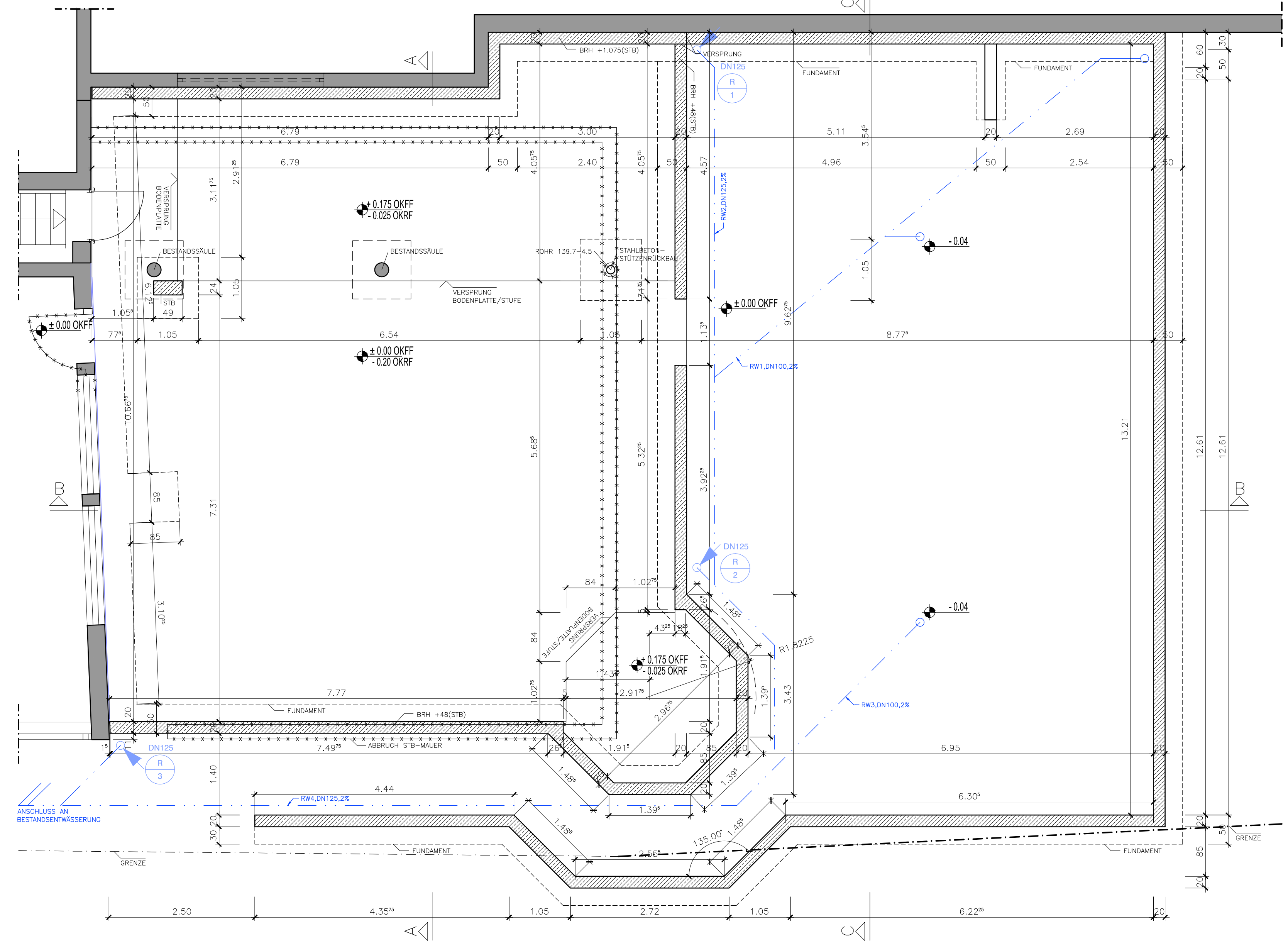
SCHNITT B-B



GRUNDRISS ERDGESCHOSS



GRUNDRISS ERDGESCHOSS STAHLBETONARBEITEN



## LEGENDE

	STAHLBETON
	MAUERWERK
	DÄMMUNG
	NICHT TRAG. WÄNDE

HÖHEN OKKF EG = ±0.00

## ANM.:

1. Dieser Plan gilt nur in Verbindung mit den Zeichnungen und sonstigen Angaben der beteiligten Statiker/ Fachplaner/ Fachingenieure. Bei Abweichungen ist grundsätzlich Rückfrage beim Architekten zu stellen. Lage und Vermaßung der Aussparungen und Schlitz sind den Plänen der Fachingenieure zu entnehmen.
2. Alle Maße sind vor Ausführung zu prüfen und soweit erforderlich gütlich zu messen. Differenzen, Bedenken gegen die geplante Ausführung, wie auch Unstimmigkeiten in Plänen und sonstigen Ausführungsunterlagen sind mit der Bauüberwachung vor der Ausführung zu klären.
3. Dieser Plan darf nur mit Einwilligung des Verfassers in einem anderen Maßstab übertragen werden. Ohne Freigabevermerk darf er nicht für die Ausführung des vorgesehenen Bauvorhabens und überhaupt nicht für ein anderes verwendet werden.
4. Die Dämmgüten sind der Wärmeschutzberechnung zu entnehmen.
5. Alle Höhenangaben (Fenster, Brüstung, Türen) beziehen sich auf OKKF.
6. Die Fensterhöhen sind bis UK-Rollädenkästen angegeben.
7. Steigungsmaße sind Fertiggröße.
8. Komindimensionierung und Höhe ist mit dem Bezirkssteinfegemeister abzustimmen.

PLAN.-NR. Wo 1 13.01.2012

MASSTAB M 1:50

PLAN PLANZUSAMMENSTELLUNG

PROJEKT  
2011-205 UND 2011-207  
UMBAU HOTEL NEUMÜHLE  
GROSSBACHTAL 29  
56850 ENKIRCH

BAUHERR  
HERR PETER HUESGEN  
GROSSBACHTAL 29  
56850 ENKIRCH

ARCHITEKT  
JÜRGEN SCHUH  
ARCHITEKT DIPL.-ING.  
SCHULSTRASSE 16  
56865 WALHAUSEN  
FON 06545 912684  
FAX 06545 911843  
www.schuh-architektur.de  
info@schuh-architektur.de  
Mitglied Architektenkammer Rheinland-Pfalz

Bauen mit Plan:  
www.diearchitekten.org